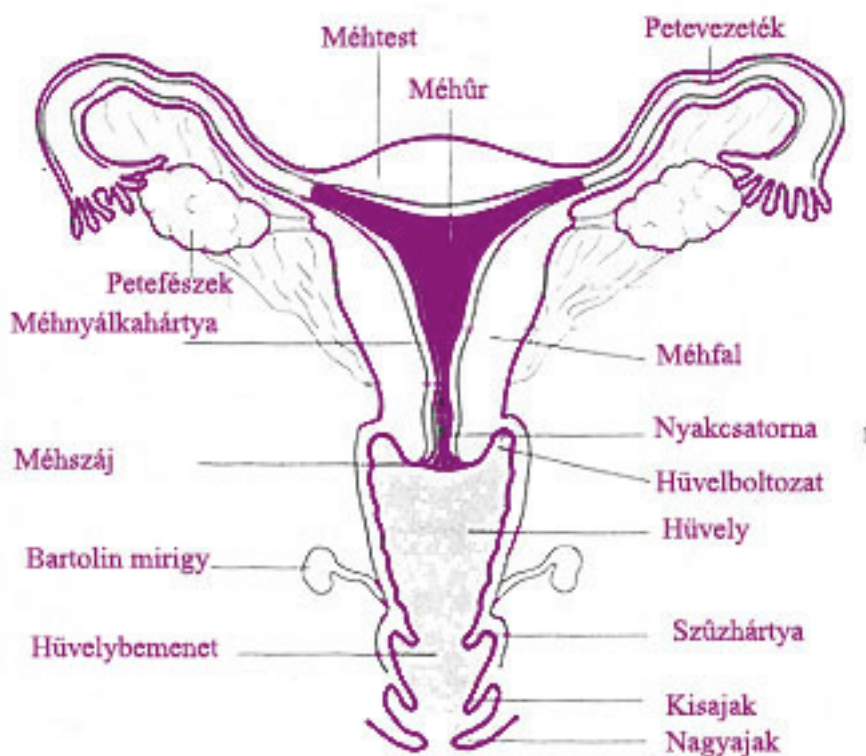


## Röntgenes petevezető átjárhatósági vizsgálat a praxisomban: HSG – Hystero-salpingográfia

### Mi a petevezető?

A petevezeték (méhkürt, tuba uterina) a hasüregt a méhüreggel összekötő, simaizomból és nyálkahártyából álló, kürt alakú cső, mely perisztaltikus mozgásával szívó hatást fejt ki. Ezáltal a petefészekben képződött petesejtet a tüszőéréskor beszippantja és a méhüreg felé tereli. Megtermékenyítéskor a hímivarsejtek és a petesejt általában már a petevezetékben összetalálkoznak és itt következik be a megtermékenyülés.

Amennyiben a petevezető valamilyen okból kifolyólag (korábbi gyulladás, endometriosis, fejlődési rendellenesség) elzáródott, akkor meddőség alakul ki. A meddőségek kb. 30 %-a méhkürt eredetű.



### Milyen esetekben érdemes a petevezető átjárhatósági vizsgálatot elvégezni?

1. ismeretlen eredetű meddőség kivizsgálásakor (legalább 12 hónapja nem következik be spontán terhesség)
2. inszeminációs kezelések előtt
3. ultrahang vizsgálat során észlelt méhüregi, petevezetési rendellenesség pontosításához

### Petevezető átjárhatósági vizsgálat lehetséges módzatai Magyarországon:

1. Ultrahangos petevezető átjárhatósági vizsgálat: HYSOSY
2. Röntgenes petevezető átjárhatósági vizsgálat: HSG
3. Hastükrözéses petevezető átjárhatósági vizsgálat: laparoscopos chromopertubatio
4. Méhtükrözéses petevezető átjárhatósági vizsgálat: hysteroscopia

### **Mikor végezzük?**

A legoptimálisabb idő a menstruációt követő 10 napon belül. Csak előre megbeszélt időpontban, általában szedánként délelőtt.

### **Hol végezzük?**

A Semmelweis Egyetem II. sz. Szülészeti Klinikáján (1084 Bp. Üllői út 78/a)

### **HSG vizsgálat ellenjavallatai:**

1. Aktív kismedencei gyulladás
2. Allergia a kontrasztanyaggal szemben
3. Menstruáció

### **A méhüreg és a petevezetők röntgen kontraszt anyagos vizsgálatának menete:**

A procedúra általában ún. egynapos sebészeti beavatkozás keretein belül végezhető állami fekvőbeteg intézményekben. Ennek során röntgensugarat elnyelő folyékony kontrasztanyagot juttatunk egy vékony katéteren keresztül a méhüregbe. A kontrasztanyag kirajzolja a méhüreg alakját, illetve a folyadék a petevezetőkön át kiáramlik a hasüregbe, ezáltal megjeleníti azt. A kontrasztanyag a petevezető(k) átjárhatósága esetén tócsaszerűen felhalmozódik a petevezető hasüreg felőli szájadékánál.

Amennyiben a vizsgálatot ultrarövid altatásban, vagy altató-nyugtató-fájdalomcsillapító gyógyszerek védelmében végzik, lehetőség van a folyadék nagyobb nyomással való befecskendezésére. Ennek segítségével a lezárt de folyadékkal megnyitható petevezetők átfújhatók. Sajnos klinikánkon az altatásban végzett vizsgálat nem megoldható. A vizsgálat előtti 3 este Betadine hüvelykúp használata javasolt. A vizsgálat napján reggelizhet, de utána a vizsgálatig ne fogyasszon ételt vagy italt. A procedúra mindössze kisebb kellemetlen érzéssel szokott járni.. Altatásra vagy érzéstelenítésre nincs szükség a vizsgálatához. Szorongó páciensek a vizsgálat előtt 30 perccel nyugtatót, fájdalomcsillapítót vehetnek be egy korty vízzel.



**HSG lehetséges szövődményei:**

1. allergia a kontrasztanyaggal szemben 1:4000
2. méhfal sérülés (perforáció) 1:1000
3. gyulladás 1:100
4. hirtelen vérnyomás esés 1:20

**HSG a Semmelweis Egyetem II. sz. Szülészeti Klinikáján:**

Szükséges megelőző vizsgálat: vércsoport lelet

Minden korábbi leletet hozzon magával (hormon, UH, spermavizsgálat, korábbi zárójelentések). Hozzon köntösöt, hálóinget, papucsot, olvasnivalót. Az értékeit ne hozza magával.

Felvétel: Előjegyzés szükséges. A megbeszélten napon reggel 8-kor kell jelentkezni klinikánkon az alagsori betegfelvételi irodában a beutalóval. Utána elhelyezés a II. emeleti Nőgyógyászati Osztályon, ahol ágyat kap. Kórlap felvétel és beleegyező nyilatkozatok aláírása következik. A Radiológiai Klinika 12.00 óra körül tudja fogadni a HSG vizsgálatokra a pácienseket, ezért előtte 15 perccel helyezzük fel az osztályon a katétert a méhüregbe. A vizsgálathoz át kell menni a szomszédos Radiológiai Klinikára. A vizsgálat után 1-2 óra pihenő után panaszmentes esetben lehet távozni. Zárójelentés átvétel a Női klinikán, röntgen felvétel átvétel másnap a Radiológiai Klinika portáján lévő irodában.

**Megjegyzés:**

A vizsgálat társadalombiztosításra történik klinikánkon.